

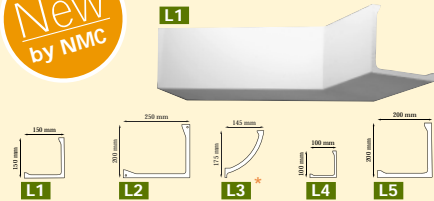
Überreicht durch
Malerbetrieb Ewering GmbH -
Schulstraße 3 - 48734 Reken
Tel.: 02864-9487-0
Fax.: 02864-9487-47

Internet: www.stuckleistenprofi.de
mail.: d.ewering@ewering-online.de



ARSTYL® SOLUTIONS
QUICK & EASY

New
by NMC

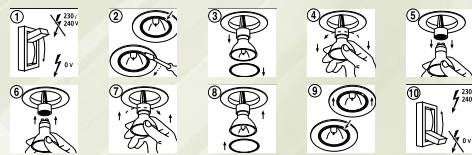


nicht geeignet für Verwendung von Einbaustrahlern.
is not suitable for use with recessed spotlights.
cannot be used with integrated spots.
no conviene a la utilización de aparatos de luz encastados.
não conviene a utilização de projetores encastrados.
non conviene all'utilizzo di proiettori da incasso.

не может быть использован с стримерными спотами.
nie powinien być wykorzystany przy spotach zintegrowanych.
szavény a beépített spotlámpákhoz nem alkalmazható.
nevynúvne použití integrovaných spotů.
ar inte lampij for montiering av infällda spotlighter.
rio conviene a utilização de projetores encastrados.
passer ikke til bruk av innbygde spotlighter.
ei vastiaa integroitujen paikkojen tarkoituksenaikaista käyttöä.

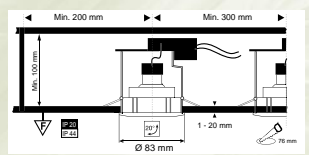


Ø 83 mm



D Wenn das externe flexible Kabel oder das Kabel des Beleuchtungskörpers beschädigt ist, sollte es ausschließlich durch ein beim Hersteller - oder dessen Servicebeauftragten - erhältliches Kabel ersetzt werden.
F Si le câble souple externe ou le cordon du luminaire est endommagé, il doit être remplacé par un cordon spécial ou un cordon disponible exclusivement chez le fabricant ou son distributeur.
NL Bij beschadiging van het uiterlijke snoor of de uiterlijke kabel ven het verlichtings toestel, moet deze worden vervangen door een special snoor of een snoor dat uitsluitend verkrijgbaar is bij de fabrikant of zijn erkende verdeler.
GB If the external flexible cable or cord of the luminaire is damaged, it shall be replaced by a special cord or cord exclusively available from the manufacturer or his service agent.
ES Si el cable flexible externo o el cable de la luminaria se encuentran dañados, deben cambiarse por un cable especial o por un cable disponible exclusivamente a través del fabricante o a través de su distribuidor oficial.
PT Se o fio eléctrico ou o fio eléctrico flexível externo do aparelho de iluminação for danificado, deverá ser substituído por um fio eléctrico especial ou por um fio eléctrico flexível disponível exclusivamente pelo fabricante ou pelo respectivo agente de serviço.
IT Se il cavo flessibile esterno o il cordone d'alimentazione dell'apparecchiatura per illuminazione è danneggiato, dovrà essere sostituito da un cordone speciale o da un cordone disponibile presso il produttore o un agente dello stesso.

D Dimmbar mit normalem Dimmer.
* IP44 wenn montiert in geschlossener Decke.
** Nur für Lampen mit Schutzglas.
FR Possibles d'utiliser un régulateur standard.
* IP 44 si le produit est monté dans un faux plafond fermé.
** Uniquement pour lampes avec écran de protection.
NL Dimbaar met normale dimmer.
* IP44 indien gemonteerd in gesloten plafond.
** Uitsluitend voor lampen met beschermglas.
GB Dimmable with standard dimmer switches.
* IP44 if mounted in closed ceilings.
** Only for self shielded lamps.
ES Regulador estándar posible.
* IP44 cuando se monta en techos cerrados.
** Solo para lámparas con lentes de protección.
PT Possibilitado de utilizar um regulador normal.
* IP44 se o produto for utilizado no tecto falso fechado.
** Somente para lâmpadas com vidro de protecção.
RU Уменьшение ома света с помощью стандартных переключателей светорегуляторов.
* IP44 при монтаже в закрытый потолок.
** Только для самоэкранированных светильников.
PL Standardowy ściemniacz światła ma można zainstalować.
* IP44 jeśli produkt używa ry jest w podwieszanych sufitach i na zewnątrz domu.
** Tyko dla własnej ochrony oprawy.
CZ S tlumením světla pomocí standardního spínače s reostatem.
* IP 44, pokud je instalováno v uzavřených podhledech.
** Pouze pro světla s vlastním stíněním.
H Fényerője szabályozható, szokványos fényerő-szabályozó kapcsolóval.
* IP 44, zárt mennyezetbe kell felszerelni.
** Csak saját árnyékolással bíró lámpákhoz.
Luzes regularas med vanlig glödljuddimmar.
* IP44 vid montage i falsk tak.
** Kun for splintisikre lyskilder.
DK Kan dæmpes med almindelig lysdæmper.
* IP44 ved montage i loftudhæng muligt.
** Kun til lamper med beskyttelsesglas.
N Kan dimmes med glödljuddimmar.
* IP44 ved montage i falsk tak.
** Kun for lamper med frontglass.
FIN Himmennettävissä hehkuvalampun valokohdimmentimellä.
* IP 44 asennettuna ammuksien kattoon käyttösuojassa ja ulkona.
** käyttö vain suljetun lampun kanssa.



40 W Halogen

EN 60989 / IEC EUROPEAN NORMS

CLASS II

230 - 240V

NO COOL-BEAM

IP 20

IP 44

IP 20

IP 44

Headquarter
NMC sa
Roveri, 10
B-4731 Raeren/Eynatten
Belgique
Tel.: + 32 87 85 85 00
Fax: + 32 87 85 85 11
e-mail: info@nmc.be

NMC France sa
Z1, de la Forêt
97, Route d'Anor B.P. 129
F-59613 Fourmies Cedex
France
Telephone: + 33 3 27 60 81 00
Telecopie: + 33 3 27 59 98 55
e-mail: info@nmc.be

NMC Deutschland GmbH
Tiefgarbenstraße 1
D-64646 Heppenheim
Deutschland
Tel.: + 49 6252 9670
Fax: + 49 6252 96 74 44
e-mail: nmc.Deutschland@nmc.be

NMC UK Ltd
Talamandaugh Industrial Estate,
Tredrekar, South Wales
NP22 3AA - UK
Tel.: + 44 1495 713266
Fax: + 44 1495 713277
e-mail: enquiries@nmc-uk.com

NMC sa sede secondaria italiana
Via Archimede, 67
I-20041 Agrate Brianza (MI)
Italia
Tel.: + 39 039 6057079
Fax: + 39 039 6056732
e-mail: info@nmc-italia.it

NMC sa Representative Office
Trekprunni pæruak 9
Building 1, Offices 103
Moscow 103001
Russia
Tel.: + 7 095 232 69 58
Fax: + 7 095 232 69 58
e-mail: inguzmax@online.ru

NMC Polska
ul. Pyskowska 3
PL-41-800 Zabrze
Poland
Tel.: + 48 601 845 319
Fax: + 48 42 612 11 95
e-mail: wengryk@poczta.onet.pl

NMC Info Kft
Gyar U. 2
H-2040 Budafok
Hungary
Tel.: + 36 23 503 829
Fax: + 36 23 503 836
e-mail: nmcinfo@axelero.hu

NMC Norden AB
Kristinebergsvägen 17
SE-302 41 Halmstad
Sweden
Tel.: + 46 35 350 00
Fax: + 46 35 22 80 10
e-mail: info@nmc.se

www.nmc.be



©NMC sa 2003 - Ed. Reg. NMC sa - Roveri, 10 - B-4731 Raeren



New
by NMC

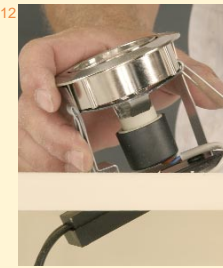
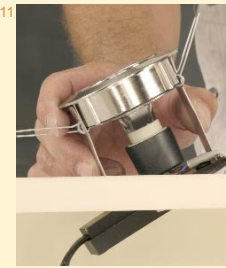
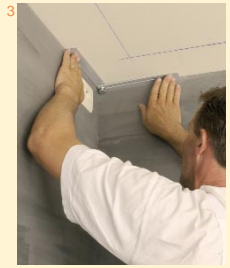
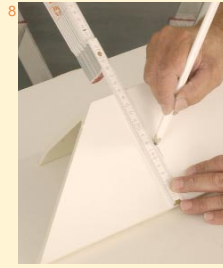
More than decoration

RС Если внешний кабель или провод светильника был поврежден, его следует заменить специальным проводом, приобретенным исключительно у изготовителя или его агента по обслуживанию.
PL Jeżeli elastyczny kabel zewnętrzny lub przewód osłoniętowny jest uszkodzony, musi zostać wymieniony na specjalny kabel lub przewód dostępny wyłącznie u producenta lub jego dystrybutora.
H Amennyiben a külső, rugalmas huzal ill. a lámpa elektromos vezetékére sérült, egy speciális huzallal ill. kizárólag a gyártónál vagy képviselőjénél rendelkezőre álló vezetékkel cserélje ki.
C Dopusťe-li k poškodeniu vnútorného káblu či prírodné šnúry svetidla, je treba je nahradiť špeciálnim káblom alebo šnúrou, ktoré lze zakúpiť výhradne u výrobcu alebo v jeho distribuční síti.
SW Om den ytre bojlige kábel eller sladden till ljuskålan skadas ska den bytas ut mot en specialsladd eller en sladd som endast finns att få hos tillverkaren eller dennes distributör.
NW Hvis lysarmaturens utvendige ledning eller kabel er skadet, må den skiftes ut med en spesialledning eller en ledning som kun kan skaffes fra produsenten eller dennes serviceprestansent.
DK Hvis det udvendige kabel eller ledningen på lampen er beskadiget, skal den udskiftes med en special-ledning eller en ledning, der kun fås gennem fabrikanten eller dennes forhandler.
FIN Jos valokohde ulkopuolinen tapaus kaapeli tai johto on vahingoittunut, sen tilalle saa vaihtaa ainoastaan erikoiskaapelin tai johdon, joka on saatavissa valmistajalta tai tämän huoltoedustajalta.



Überreicht durch
Malerbetrieb Ewering GmbH -
Schulstraße 3 - 48734 Reken
Tel.: 02864-9487-0
Fax.: 02864-9487-47

Internet: www.stuckleistenprofi.de
mail.: d.ewering@ewering-online.de



ADEFIX® P5

